



Calendrier des collectes des déchets 2025

St-Flour l'étang - Sauviat - Courpière (est)



Ordures ménagères (bac vert ou bordeaux) : le LUNDI

Emballages recyclables (bac jaune) : 1 MARDI sur 2



**Rappel : la collecte des déchets s'effectue uniquement en bac de regroupement.
Ces jours sont communiqués à titre indicatif uniquement.**

JANVIER		FÉVRIER		MARS		AVRIL		MAI		JUIN	
1 M FÉRIÉ	01	1 S		1 S		1 M		1 J FÉRIÉ		1 D	
2 J		2 D		2 D		2 M	14	2 V		2 L	
3 V		3 L		3 L		3 J		3 S		3 M	
4 S		4 M		4 M		4 V		4 D		4 M	23
5 D		5 M	06	5 M	10	5 S		5 L		5 J	
6 L		6 J		6 J		6 D		6 M		6 V	
7 M		7 V		7 V		7 L		7 M	19	7 S	
8 M	02	8 S		8 S		8 M		8 J FÉRIÉ		8 D	
9 J		9 D		9 D		9 M	15	9 V		9 L FÉRIÉ	
10 V		10 L		10 L		10 J		10 S		10 M	24
11 S		11 M		11 M		11 V		11 D		11 M	
12 D		12 M	07	12 M	11	12 S		12 L		12 J	
13 L		13 J		13 J		13 D		13 M		13 V	
14 M		14 V		14 V		14 L		14 M	20	14 S	
15 M	03	15 S		15 S		15 M		15 J		15 D	
16 J		16 D		16 D		16 M	16	16 V		16 L	25
17 V		17 L		17 L		17 J		17 S		17 M	
18 S		18 M		18 M		18 V		18 D		18 M	
19 D		19 M	08	19 M	12	19 S		19 L		19 J	
20 L		20 J		20 J		20 D		20 M		20 V	
21 M		21 V		21 V		21 L FÉRIÉ		21 M	21	21 S	
22 M	04	22 S		22 S		22 M		22 J		22 D	
23 J		23 D		23 D		23 M		23 V		23 L	
24 V		24 L		24 L		24 J	17	24 S		24 M	
25 S		25 M		25 M		25 V		25 D		25 M	26
26 D		26 M	09	26 M	13	26 S		26 L		26 J	
27 L		27 J		27 J		27 D		27 M		27 V	
28 M		28 V		28 V		28 L		28 M	22	28 S	
29 M	05			29 S		29 M		29 J FÉRIÉ		29 D	
30 J				30 D		30 M	18	30 V		30 L	
31 V				31 L				31 S			
JUILLET		AOÛT		SEPTEMBRE		OCTOBRE		NOVEMBRE		DÉCEMBRE	
1 M		1 V		1 L		1 M		1 S FÉRIÉ		1 L	
2 M	27	2 S		2 M		2 J		2 D		2 M	
3 J		3 D		3 M	36	3 V		3 L		3 M	49
4 V		4 L		4 J		4 S		4 M		4 J	
5 S		5 M		5 V		5 D		5 M	45	5 V	
6 D		6 M	32	6 S		6 L		6 J		6 S	
7 L		7 J		7 D		7 M		7 V		7 D	
8 M		8 V		8 L		8 M	41	8 S		8 L	
9 M	28	9 S		9 M		9 J		9 D		9 M	
10 J		10 D		10 M	37	10 V		10 L		10 M	50
11 V		11 L		11 J		11 S		11 M FÉRIÉ		11 J	
12 S		12 M		12 V		12 D		12 M	46	12 V	
13 D		13 M	33	13 S		13 L		13 J		13 S	
14 L FÉRIÉ	29	14 J		14 D		14 M		14 V		14 D	
15 M		15 V FÉRIÉ		15 L		15 M	42	15 S		15 L	
16 M		16 S		16 M		16 J		16 D		16 M	
17 J		17 D		17 M	38	17 V		17 L		17 M	51
18 V		18 L		18 J		18 S		18 M		18 J	
19 S		19 M		19 V		19 D		19 M	47	19 V	
20 D		20 M	34	20 S		20 L		20 J		20 S	
21 L		21 J		21 D		21 M		21 V		21 D	
22 M		22 V		22 L		22 M	43	22 S		22 L	
23 M	30	23 S		23 M		23 J		23 D		23 M	
24 J		24 D		24 M	39	24 V		24 L		24 M	52
25 V		25 L		25 J		25 S		25 M		25 J FÉRIÉ	
26 S		26 M		26 V		26 D		26 M	48	26 V	
27 D		27 M	35	27 S		27 L		27 J		27 S	
28 L		28 J		28 D		28 M		28 V		28 D	
29 M		29 V		29 L		29 M	44	29 S		29 L	
30 M	31	30 S		30 M		30 J		30 D		30 M	
31 J		31 D			40	31 V				31 M	01



Horaires de collecte de 5h à 20h. Règlement de collecte disponible sur www.cctdm.fr
 > Plus d'infos ? Service déchets ménagers de TDM : 04 73 53 93 08 / accueil.dechets@cctdm.fr

Courpière (secteur est) : Avenue du Grun de Chignore, Chemin de la Côte Bonjour, Place de l'Alliet, Rue Achille Laroye, Ruede Lagat, rue de Montiouyol, Rue de la Valette, Rue Francisque Sauzedde, Rue Jean-Jacques Rousseau, Rue Fernand Forest, Rue Honoré de Balzac, Rue Jules-Romains, Square des Arnauds, lieux-dits Billote, La Cros, Lanaud, Le Bouchet, Le Mégain, Le Montel, Le Salet, Les Ollières, Magaud, Marsaloux, Montiouyol, Moulin de l'île, Pailhat, Puissauve, Paris les Bois, Rif les Buisson, Roddias, St Jean du Barry, Tarragnat.

Consignes de tri des bacs jaunes (tous les emballages)



Info tri :
04.73.53.93.08

Papiers, cartons, emballages en carton :

journaux, magazines, livres, briques, cartonnettes, boîtes...



Tous les emballages en métal :

boîtes, conserves, aérosols, canettes métal, tubes, bouchons, capsules, couvercles...



Tous les emballages en plastique :

flacons, bidons, bouteilles, tubes, sacs et films, pots, boîtes, barquettes...



DANS LE BAC JAUNE EN VRAC...

Et le verre ?



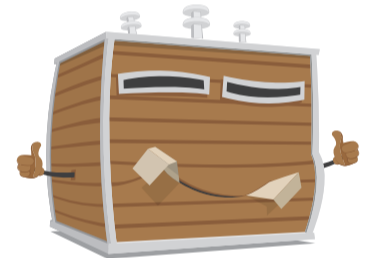
À déposer uniquement dans les conteneurs dédiés.



Et les gros cartons ?



Vous pouvez les déposer dans les colonnes à cartons réparties sur TDM ou en déchèterie.



Que faire des déchets alimentaires ?

Trier ses déchets alimentaires est une obligation réglementaire. TDM met à disposition gratuitement 1 composteur par foyer. Commande sur www.valtom63.fr/module-composteurs. Des composteurs collectifs sont aussi en place dans les quartiers et villages.

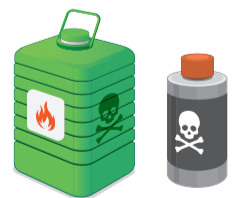
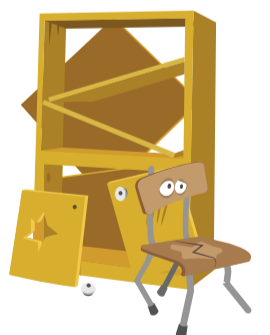
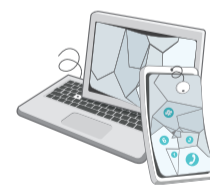


4 déchèteries réparties sur le territoire

Pour vos déchets volumineux, déchets verts, déchets dangereux, électriques, meubles, gravats, bois, plâtre, batteries... :

Thiers (ZI de Matussière, rue du Forez)
Puy-Guillaume (ZI de l'Etang et de l'Ache, rue de l'Ache)
Courpière (ZA de Lagat, rue Francisque Sauzedde)
Saint-Rémy-sur-Durolle (300 route des Roses Trémières)

Ouvertes du lundi au samedi
9h15 - 12h / 13h30 - 17h15
(sauf horaires d'été, du 15 juin au 15 septembre : 7h30-14h)



Et aussi...

Stop-pub : pour l'obtenir, contactez votre Mairie ou le service déchets ménagers de TDM au 04.73.53.93.08.
Broyage des déchets de jardin à domicile : prenez rendez-vous au 04.73.53.93.08 (service destiné aux particuliers, sur demande, gratuit la première heure, à raison de deux fois par an. Voir conditions auprès du service).
Collecte des encombrants à domicile : dates et lieux prévus sur demande au 04.73.80.26.60 (service destiné aux particuliers, gratuit. Voir conditions auprès du service).

